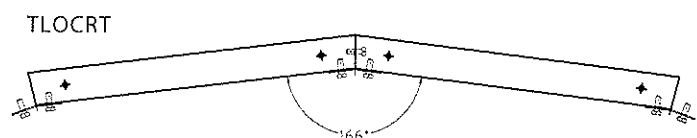
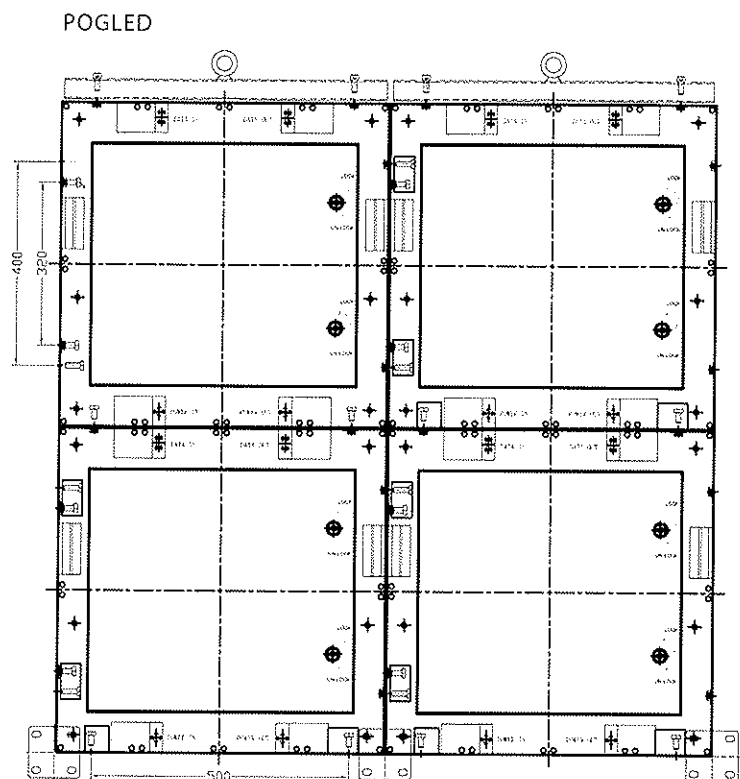


## Detalji štanda

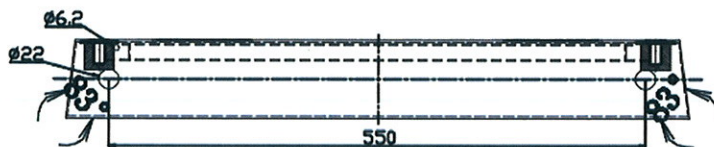
### Detalj 3 LED ekrani

- Opis rada: svaka elementarna realna svjetleća točka emitira svjetlo u svim paletama boja, uključujući i bijelu u rasponu intenziteta od 0 (crna) do maksimalnog. Elementarna točka zapravo je sačinjena od tri sub-elementarne komponente koje zasebno emitiraju crvenu (R), zelenu (G) i plavu (B). LED ekran zapravo je veliki digitalni monitor u tehnologiji LED.
- Tehnologija SMD LED, 3 in 1
- Razmak elementarnih realnih točaka 10mm
- Gustoća elementarnih realnih točaka 10.000 realnih točaka/m<sup>2</sup>
- Elementarni modul Realnih točaka: 32 x 16
- Dimenzije gradivnog modula (kućišta) 640x640x64mm (ŠxVxD) 64x64 elementarnih realnih točaka
- Vertikalna razlučivost ekrana 192 retka
- Svjetlina ekrana > 1.500 nit bijele boje
- Podešavanje svjetline 256 razina automatski, 16 razina ručno
- Način pobude 1/4 dinamičko skeniranje, konstantna struja
- Kut vidljivosti 1450 horizontalno, 1450 vertikalno
- Udaljenost gledanja > 7m
- Skala sivih tonova 16.384 nijansi
- Broj boja 68 milijardi nijansi
- Frekvencija slike > = 60 Hz
- Frekvencija osvježavanja 1.200 Hz
- Način kontrole - Sinkronizacija sa zaslonom računala



Napomena : LED ekrani moraju biti u mogućnosti zatvoriti puni u krug promjera 9m i 7m bez vidljivog prostora između panela.

## Detalji štanda



### Detalj 3 LED ekrani

- Prijenos podataka Sinkroni preko DVI priključaka
- Omjer neusklađenih točaka < 0,0002
- Nazivni napon mreže AC 220 V +/- 10% ili 110 V +/- 10%, 50-60Hz
- Prosječna snaga max 400 W/m<sup>2</sup>, prosječno 80 W/m<sup>2</sup>
- Temperatura boje 6.500 K +/- 500
- Prosječna masa < 23 kg/m<sup>2</sup>
- Udaljenost upravljanja za udaljenosti do 120m: CAT 6 mrežni kabel za udaljenosti 500-10.000 cm: optički kabel
- Temperaturno područje okoline pri radu -200C do +600C
- Opseg vlažnosti okoline pri radu 10% - 95% relativne vlage
- IP zaštita IP43
- Sustavna radna platforma WIN 7, WIN XP
- Tehnologija vješanja
- Kontrolni sustav 8 sklopova za prikupljanje i odašiljanje podataka, 520 sklopova za primanje i distribuciju podataka
- Grafički podsustav 6 kom DVI grafički adapter
- Računalo 2 kom
- Nosač za vješanje 50 kom
- Upravljački softver Windows kompatibilan
- Ostalo sav potreban pribor za motažu

### Detalj 4 Pozadina LED ekrana (MESH)



Cerada koja pokriva unutarnji dio LED ekrana je plave boje s logom HTZ-a.

Pozadinski mesh LED ekrana - fulcolor tisak na pvc rupičasti platno.